

LA PERFORMANCE DU CAPITAL INVESTISSEMENT FRANÇAIS

PRINCIPAUX ENSEIGNEMENTS

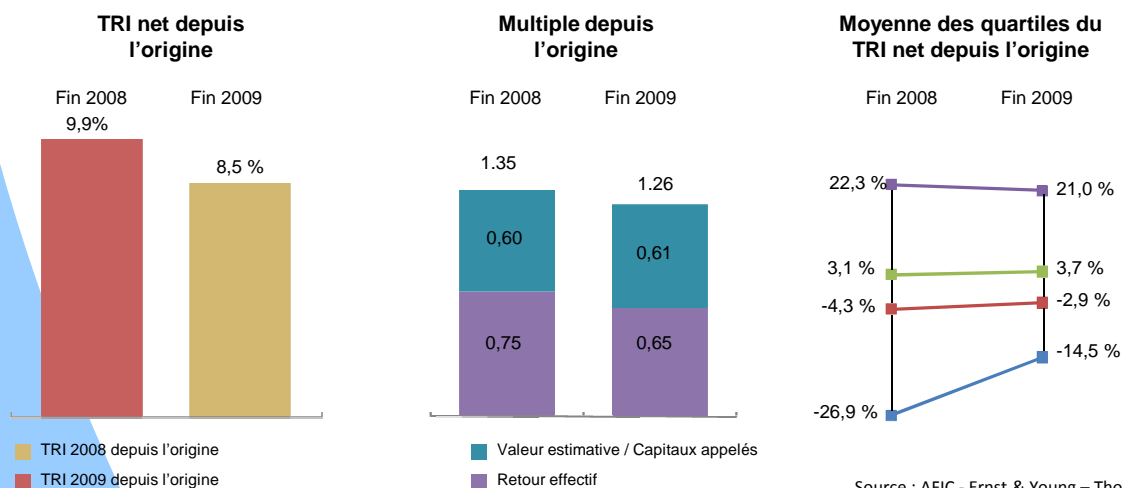
- 8,5%, c'est le taux de performance nette à long terme du Capital Investissement français à fin 2009. Cette performance est en baisse de 1,4 points par rapport à celle mesurée à fin 2008.
- La performance à long terme de la France est inférieure à celle du Royaume-Uni, et supérieure à celles des autres pays européens.
- Dans le contexte actuel de crise économique, le Capital Investissement français résiste mieux que les principaux indices boursiers et en particulier, le CAC 40 et le SBF 250.

ANALYSE DE LA PERFORMANCE NETTE

UNE PERFORMANCE QUI RÉSISTE

- La performance du Capital Investissement français entre 1988 et 2009 mesurée à fin 2009 s'établit à 8,5%. Elle recule de 1,4 points entre 2008 et 2009 mais reste à un niveau élevé.
- Les investisseurs en capital français ont d'ores et déjà redistribué à leurs investisseurs institutionnels 65 % des capitaux reçus. L'équilibre entre le retour effectif et le retour restant à distribuer s'explique principalement par une baisse des performances sur les sorties.
- La dispersion de la performance s'est resserrée en 2009, notamment sur le dernier quartile.

La performance est mesurée d'une part, à partir du taux de rentabilité interne net (TRI net) réalisé par un investisseur institutionnel sur son investissement dans un véhicule de Capital Investissement et d'autre part, à partir du multiple qui correspond au taux de retour effectif délivré par les véhicules d'investissement et à la valeur estimative de ces mêmes véhicules.



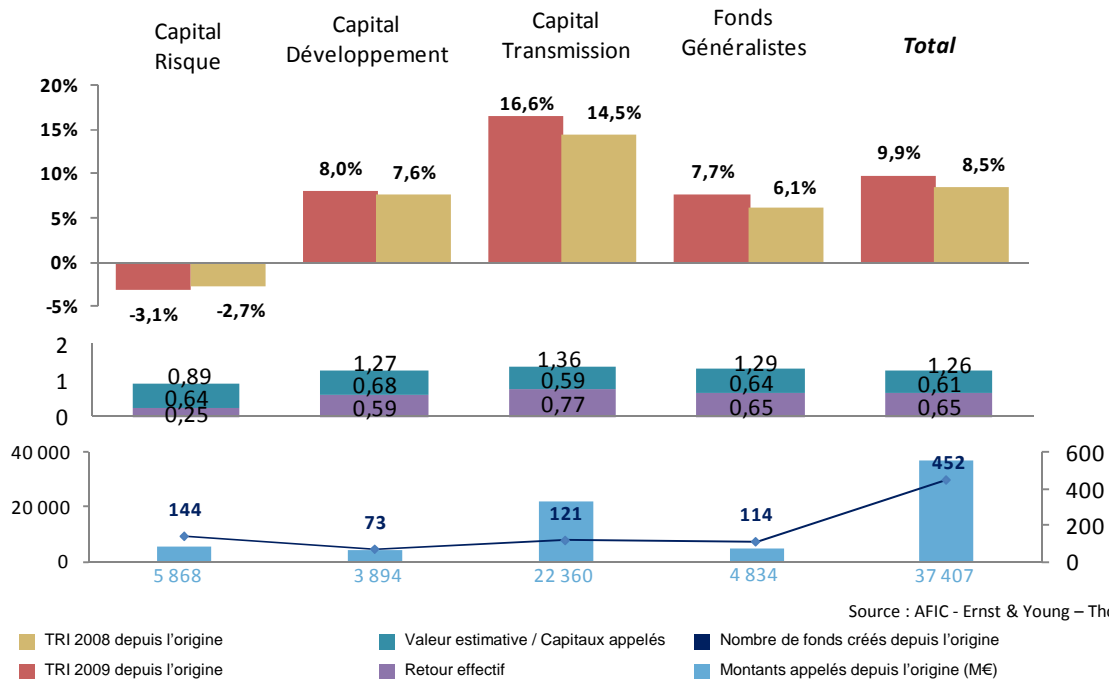
Source : AFIC - Ernst & Young – Thomson Reuters

LA PERFORMANCE PAR MÉTIER

UNE BAISSÉ DE PERFORMANCE LIÉE AU CAPITAL TRANSMISSION / LBO

• La performance nette à long terme du Capital Investissement se décompose de la façon suivante :

- + 14,5 % pour le Capital Transmission / LBO, dont les performances sont les plus élevées,
- + 7,6 % pour le Capital Développement, qui reste stable,
- - 2,7 % pour le Capital Risque, le seul métier négatif,
- + 8,5 % pour le Capital Développement, qui reste stable.

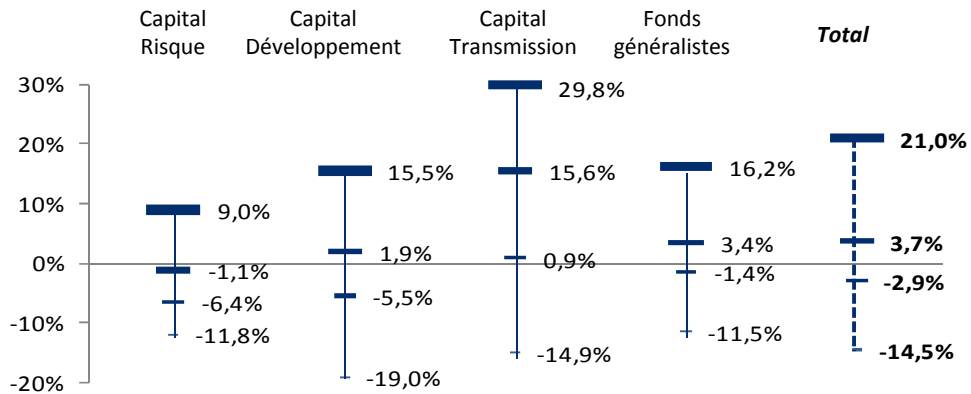


LA PERFORMANCE PAR QUARTILE

UNE IMPORTANTE DISPERSION DE LA PERFORMANCE ENTRE LES FONDS

• Les meilleurs fonds de Capital Investissement (premier quartile) affichent une performance nette depuis l'origine de 21,0 % ; ils représentent 36 % des capitaux appelés. Les moins bons fonds (dernier quartile) ont une performance négative de -14,5 % pour 27 % des capitaux appelés.

• La dispersion des performances du Capital Risque est inférieure à celle du Capital Développement qui, elle-même, est nettement inférieure à celle du Capital Transmission / LBO.

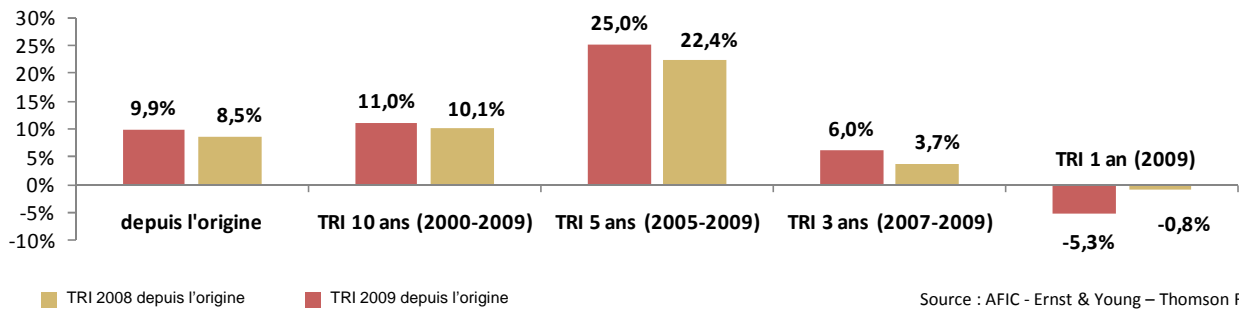


Source : AFIC - Ernst & Young – Thomson Reuters

LA PERFORMANCE PAR HORIZON TEMPOREL

UNE BAISSÉ DE PERFORMANCE SUR LES 3 ET 5 DERNIÈRES ANNÉES

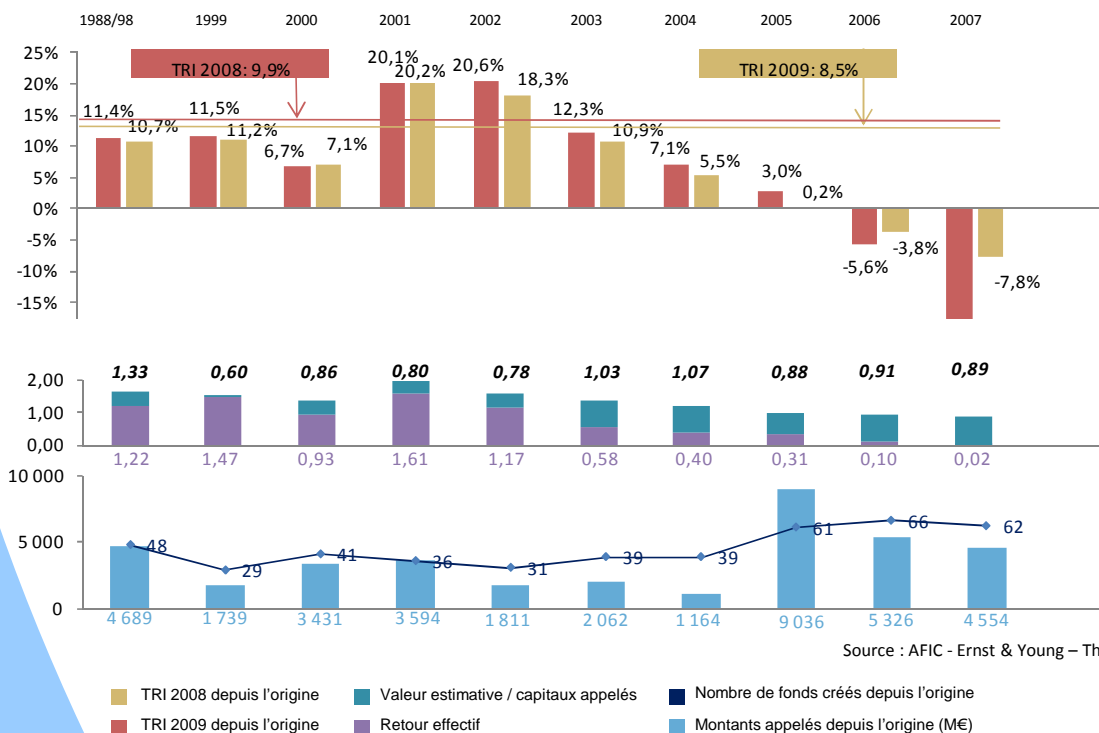
- La performance nette sur 10 ans atteint 10,1 % et baisse 0,9 point par rapport à celle mesurée à fin 2008.
- La baisse de la performance sur les 3 dernières années à 3,7% contre 22,4% à 5 ans tient principalement au point haut de valorisation atteint à fin 2007.
- La progression sur les TRI à horizon 1 an, proche de l'équilibre, est notamment due à la revalorisation des participations, le point bas ayant été atteint à fin 2008, au plus fort de la crise économique.



LA PERFORMANCE PAR MILLÉSIME

LE CAPITAL INVESTISSEMENT, UNE CLASSE D'ACTIFS RÉSISTANTE

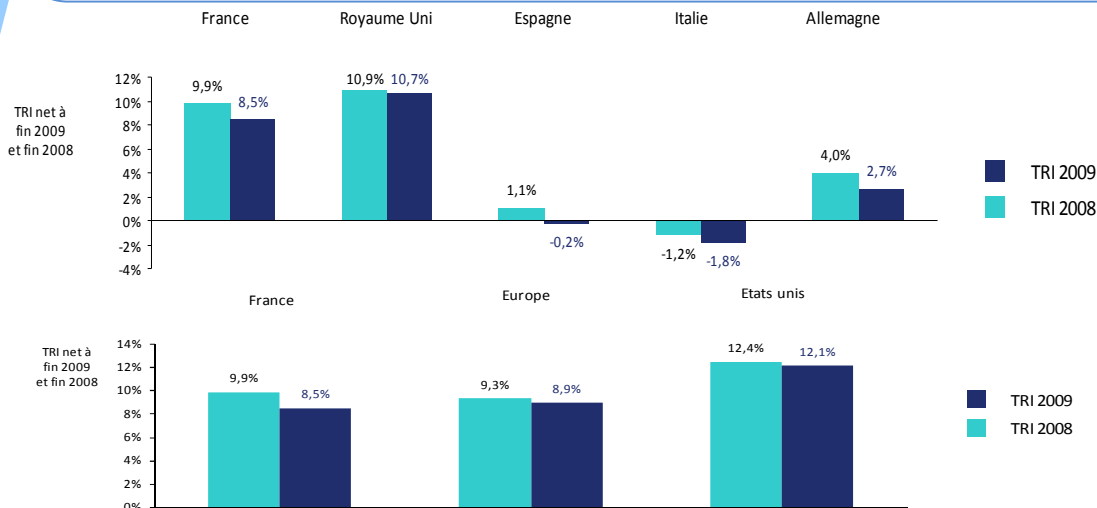
- Les fonds constitués entre 2001 et 2003 ont délivré les performances les plus importantes, profitant d'un contexte favorable à l'investissement au sortir de la crise des années 2000 et aux cessions entre 2005 et le premier semestre 2008
- Les fonds constitués avant 2003 ont d'ores et déjà rendu à leurs souscripteurs les capitaux qui leur ont été confiés.



UNE COMPARAISON INTERNATIONALE

LA FRANCE SE DISTINGUE EN EUROPE

- Les performances des marchés Français et Britannique, avec des TRI depuis l'origine à fin 2009 de 8,5% et 10,7% respectivement, sont largement supérieures à celles des autres pays européens. Ceci reflète la maturité de ces deux marchés.
- Compte tenu de leur poids important, les marchés Français et Britannique tire vers le haut les performances de l'ensemble du marché européen, dont le TRI depuis l'origine s'établit à 8,9% à fin 2009.
- Avec un TRI depuis l'origine à 12,1% en 2009, les Etats-Unis affichent une performance globalement supérieure à celle du marché Européen.



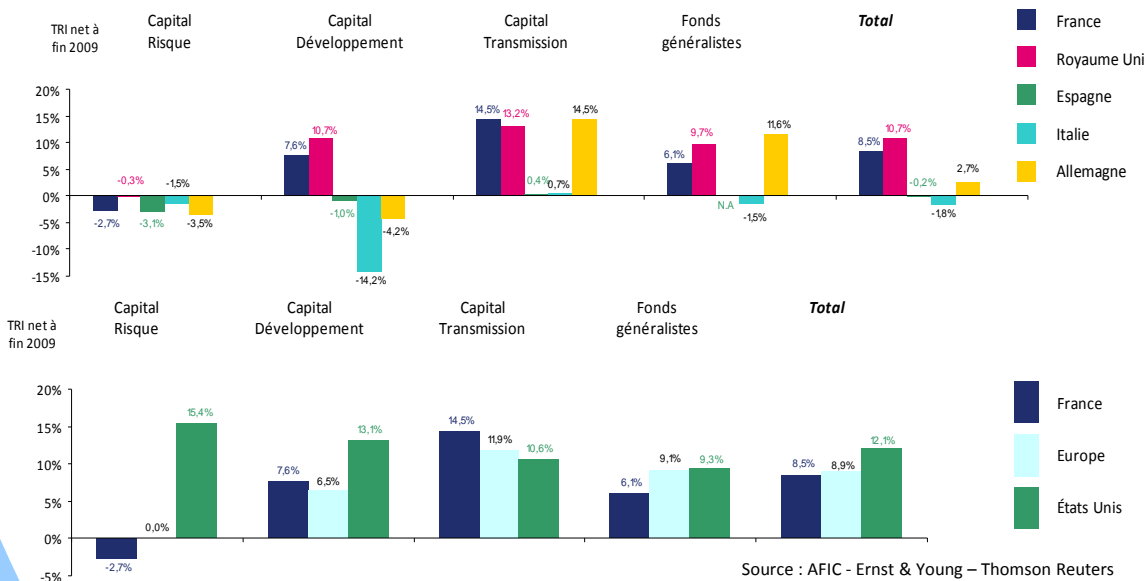
Source : AFIC - Ernst & Young – Thomson Reuters

LES SPÉCIFICITÉS FRANÇAISES

LE MARCHÉ FRANÇAIS DU LBO: DES PERFORMANCES EXCELLENTES

- Le marché du Capital Transmission Français, avec un TRI depuis l'origine en 2009 égal à 14,5%, se distingue de l'Europe (TRI à 11,9%) et des Etats-Unis (TRI à 10,6%) de par ses très bonnes performances sur le marché du LBO.

- Les Etats-Unis se distinguent particulièrement des pays européens de par leur haut niveau de performances sur le secteur du Capital Risque. Le TRI depuis l'origine en 2009 du Capital Risque aux Etats-Unis atteint 15,4%, alors que la plupart des marchés européens affichent des TRI négatifs. Ceci s'explique par le succès d'opérations importantes sur le marché américain des nouvelles technologies (Google, Amazon...).



Source : AFIC - Ernst & Young – Thomson Reuters

DÉFINITION ET MÉTHODOLOGIE

Définition du Taux de Rendement Interne (TRI)

Le TRI est le taux d'actualisation qui annule la valeur actuelle nette d'une série de flux financiers.

Le taux de rentabilité interne net (« TRI Net ») est aussi appelé le taux de rentabilité interne investisseurs, car il permet de mesurer la performance nette réalisée par un souscripteur sur son investissement dans un véhicule de Capital Investissement (FCPR, SCR, Limited Partnership...). Il prend en compte les flux négatifs relatifs aux appels de fonds successifs et les flux positifs liés aux distributions (en cash et parfois en titres) ainsi qu'à la valeur liquidative des parts détenues dans le véhicule à la date du calcul. Le TRI Net tient compte des frais de gestion, de l'intéressement des gestionnaires (« carried interest »), de l'impact de la trésorerie et de l'effet temps.

Méthodologie de l'étude

L'AFIC et Ernst & Young ont souhaité mesurer la rentabilité du Capital Investissement français et se sont associés pour réaliser une étude sur la performance nette. Cette étude, qui a été réalisée en respectant la méthodologie européenne, s'appuie sur un échantillon significatif de sociétés et fonds de Capital Investissement créés sur les 21 dernières années.

La performance nette à fin 2009 a été calculée sur une base mensuelle en faisant masse de l'ensemble des

flux de tous les fonds matures (appels de fonds et distributions) relatifs aux investissements réalisés de 1988 à 2009 et la valeur résiduelle du portefeuille mesurée au 31 décembre 2009.

Les investissements recensés portent sur 46,7 milliards € d'appels de fonds réalisés entre 1988 et 2009 par les acteurs français du Capital Investissement (cette étude n'inclut pas les investissements réalisés par des acteurs étrangers en France). La population des répondants 2009 est constituée de 121 sociétés de gestion, soit 625 fonds.

L'analyse est établie sur la base de fonds matures (ayant plus de 2 années d'existence), en conformité avec la méthodologie européenne. Par conséquent, la population étudiée est plus réduite. Elle porte sur les 452 fonds matures, gérés par 106 sociétés de gestion et correspond à 37,4 milliards € d'appels de fonds.

Le TRI Net présenté à fin 2009 et à fin 2008 a été calculé sur une base comparable de répondants. En conséquence, les chiffres à fin 2008 diffèrent de ceux communiqués dans l'étude précédente du fait de la prise en compte rétroactive de la performance des nouveaux répondants. Pour rappel, l'étude 2008 de la performance nette du Capital Investissement portait sur 108 sociétés de gestion, 390 fonds et 32,9 milliards € d'appels de fonds.

LES PARTENAIRES DE L'ÉTUDE



Profession Actionnaire

L'AFIC, à travers sa mission de déontologie, de contrôle et de développement de pratiques de place, figure au rang des deux associations reconnues par l'AMF et dont l'adhésion constitue pour les sociétés de gestion une des conditions d'agrément. C'est la seule association professionnelle spécialisée sur le métier du Capital Investissement.

Promouvoir la place et le rôle du Capital Investissement, participer activement à son développement en fédérant l'ensemble de la profession et établir les meilleures pratiques, méthodes et outils pour un exercice professionnel du métier d'actionnaire figurent parmi les priorités de l'AFIC.

L'association regroupe l'ensemble des structures de Capital Investissement installées en France et compte à ce titre plus de 280 membres actifs.

www.afic.asso.fr



Profession
Actionnaire

 ERNST & YOUNG

Dans un marché où la concurrence s'intensifie et les délais se raccourcissent, les transactions sont de plus en plus complexes. Ernst & Young Transaction Advisory Services vous assure l'accompagnement et le soutien d'une équipe sur mesure, engagée à vos côtés dans une logique d'action, et s'appuie sur un réseau international de plus de 6700 professionnels, dont 300 en France.

Nos équipes sont composées d'experts sectoriels qui partagent les meilleures pratiques dans le monde et mettent à votre disposition l'ensemble des compétences nécessaires au succès de vos opérations d'acquisition, cession, évaluation, reprise ou restructuration d'entreprise.

www.ey.com/fr/transactions



THOMSON REUTERS

Avec 55 000 personnes dans plus de 100 pays, Thomson Reuters est le leader mondial de l'information pour les professionnels et opère dans les secteurs de la finance, du droit, des médias, de la santé, des sciences et de la comptabilité. Thomson Reuters est une société cotée à Toronto et New York.

S'appuyant sur l'expérience de Thomson Venture Economics, Thomson Reuters fournit de l'information sur l'industrie du capital investissement depuis plus de 30 ans, notamment au travers de ses benchmarks de performance des fonds qui couvrent plus de 4000 fonds dans le monde, qui sont reconnus comme le standard dans cette industrie, et qui sont disponibles sur la plateforme ThomsonONE.com (autrefois VentureXpert).

www.thomsonreuters.com

Association Française des Investisseurs en Capital - Maison du Capital Investissement

23, rue de l'Arcade - 75008 Paris - Tél. : 01 47 20 99 09 - Fax : 01 47 20 97 48

email : info@afic.asso.fr - www.afic.asso.fr

Contacts AFIC : Jean-Yves DEMEUNYCK, Délégué Général – Chloé MAGNIER, Chief Economist, Directeur des Etudes

Contacts Ernst & Young : Hervé JAUFFRET, Associé - Philippe BLANADET, Associé

Contacts Thomson Reuters : David BERNARD, Vice-President- Neal GREER, Contributor Relations Europe