

ETUDE 2006 >

POIDS ÉCONOMIQUE ET SOCIAL DU CAPITAL INVESTISSEMENT

UN RÔLE MOTEUR DANS LE DÉVELOPPEMENT ÉCONOMIQUE ET SOCIAL DES ENTREPRISES FRANÇAISES

PRINCIPAUX ENSEIGNEMENTS

- 4 852 entreprises soutenues par le Capital Investissement en France (au 30 juin 2006)
- 1,5 million de collaborateurs employés en France, en croissance de 4,1 % entre 2004 et 2005
- 199 milliards € de chiffre d'affaires réalisé en France, en croissance de 6,9 % entre 2004 et 2005

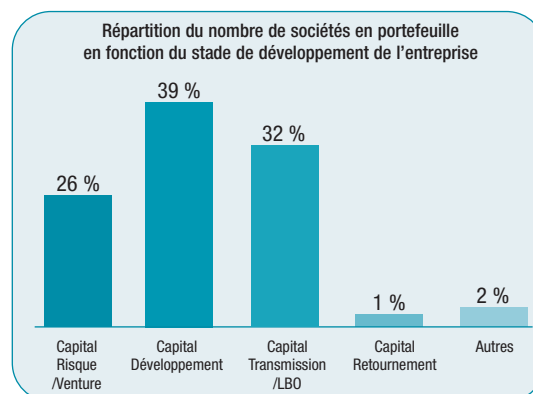
ANALYSE DU NOMBRE D'ENTREPRISES : UNE CONTRIBUTION ESSENTIELLE AU DÉVELOPPEMENT DES PME

Avec près de 5 000 entreprises en portefeuille, le Capital Investissement s'affirme comme un acteur majeur du développement économique et social français.

- 4 852 entreprises en portefeuille
- 26 % des entreprises sont en phase d'amorçage ou de création, 39 % sont en développement, 32 % en transmission et 1 % en retournement
- 55 % des entreprises comptent moins de 100 salariés et 83 % moins de 500 salariés
- 79 % des entreprises réalisent moins de 50 millions € de chiffre d'affaires

Les investisseurs en Capital Risque soutiennent plus du quart de ces participations, soit 1 250 entreprises, tandis que le Capital Développement en accompagne près de 1 900. Ce sont également plus de 1 500 entreprises qui font l'objet d'une opération de Capital Transmission et 1 % sont en phase de retournement.

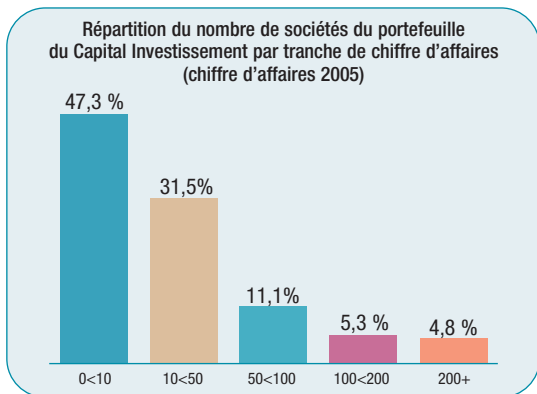
Le Capital Investissement participe ainsi à la création d'entreprises avec le Capital Risque, à leur croissance avec le Capital Développement, à leur transmission grâce au Capital Transmission / LBO et parfois à leur survie avec le Capital Retournement.



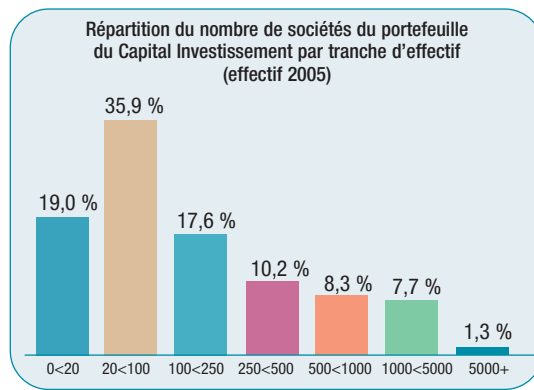
Source : AFIC - Ernst & Young

Le rôle du Capital Investissement dans le tissu économique français réside particulièrement dans son soutien aux PME : 73 % des entreprises financées comptent moins de 250 salariés et près de 80 % réalisent moins de 50 millions € de chiffre d'affaires.

Environ une entreprise de plus de 250 salariés sur quatre compte un investisseur en capital au sein de son actionnariat⁽¹⁾.



Source : AFIC - Ernst & Young



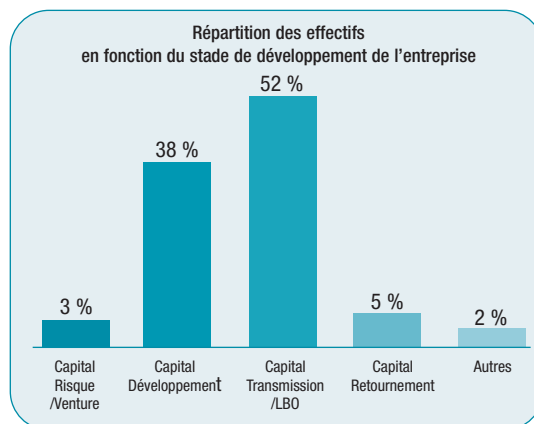
Source : AFIC - Ernst & Young

ANALYSE DE L'IMPACT SOCIAL : LE CAPITAL INVESTISSEMENT FAVORISE L'EMPLOI

A travers les entreprises détenues en portefeuille, le Capital Investissement représente 1,5 million de salariés en France.

- **1,5 million de salariés employés en France en 2005**
- **3 % appartiennent à des entreprises en création, 38 % à des entreprises en développement, 52 % à des entreprises en transmission et 5 % à des entreprises en retournement**
- **une croissance de 4,1 % des effectifs entre 2004 et 2005**
- **60 000 emplois supplémentaires entre 2004 et 2005**
- **9 % des effectifs salariés du secteur privé**

Près de 40 000 personnes travaillent dans une entreprise financée en Capital Risque, environ 590 000 sont salariés d'entreprises détenues par des sociétés et fonds de Capital Développement, près de 800 000 appartiennent à une entreprise en transmission et 75 000 à une entreprise en retournement.



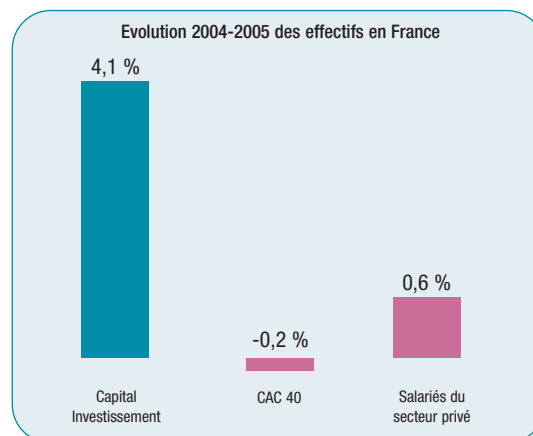
Source : AFIC - Ernst & Young

(1) Source : INSEE - estimation obtenue sur la base du nombre d'entreprises de plus de 250 salariés en 2005.

Ces entreprises ont connu une croissance de leurs effectifs de 4,1 % entre 2004 et 2005, soit 60 000 emplois supplémentaires.

Les effectifs du secteur privé ont progressé dans le même temps de 0,6 %⁽²⁾ et ceux du CAC 40 ont diminué de 0,2 %.

Les PME financées par les acteurs du Capital Investissement emploient autant de collaborateurs que les groupes du CAC 40 en France et représentent 9 % des effectifs du secteur privé⁽³⁾.



Source : AFIC - Ernst & Young - INSEE

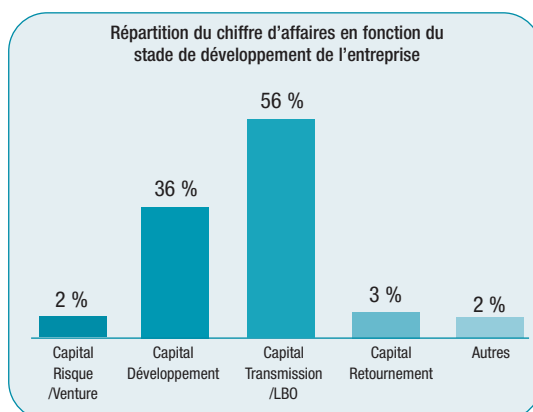
ANALYSE DE L'IMPACT ÉCONOMIQUE : LE CAPITAL INVESTISSEMENT ASSURE LE DÉVELOPPEMENT DES PME

En 2005, le chiffre d'affaires réalisé en France par les entreprises adossées au Capital Investissement a atteint près de 199 milliards € (à comparer aux 1 710 milliards € du PIB).

- **199 milliards € de chiffre d'affaires réalisé en France en 2005**
- **2 % réalisé par des entreprises en création, 36 % par des entreprises en développement, 56 % par des entreprises en transmission et 3 % par des entreprises en retournement**
- **une croissance de 6,9 % du chiffre d'affaires France entre 2004 et 2005**
- **une forte présence à l'international avec 128 milliards € de chiffre d'affaires réalisé à l'étranger**

Au total, les entreprises détenues par des investisseurs en Capital Risque ont réalisé 4,3 milliards € de chiffre d'affaires en France, celles détenues en Capital Développement, 72,6 milliards €, celles en Capital Transmission / LBO, 112 milliards € et celles en retournement, 6,2 milliards €.

En comptabilisant l'international, ces entreprises ont réalisé un chiffre d'affaires de 327 milliards €.



Source : AFIC - Ernst & Young

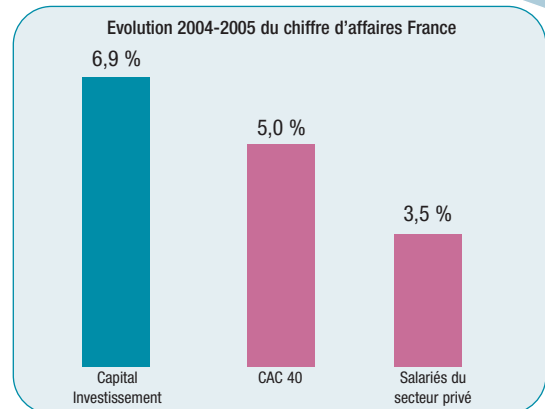
(2) Source : chiffre obtenu à partir des enquêtes sur l'Emploi de l'INSEE 2004 et 2005.

(3) Source : Enquête sur l'emploi 2005, INSEE, mars 2006.

Le dynamisme de ces entreprises n'est plus à prouver, en témoigne la progression de leur activité avec un taux de croissance sur un an du chiffre d'affaires réalisé en France de près de 7 %, une performance supérieure à celle des entreprises du CAC 40 (+5 %) et du PIB national (+3,5 %)⁽⁴⁾.

Le taux de croissance atteint même près de 8 % lorsque l'on inclut la part du chiffre d'affaires réalisé à l'international.

(4) Source : INSEE.



Source : AFIC - Ernst & Young - INSEE

MÉTHODOLOGIE

L'AFIC et Ernst & Young ont souhaité évaluer le poids économique et social des entreprises françaises soutenues par le Capital Investissement et réaliser une analyse dynamique avec une mesure de la croissance des effectifs et du chiffre d'affaires de ces entreprises entre 2004 et 2005.

Les statistiques présentées ont été obtenues sur la base des données collectées via le site Internet que l'AFIC a mis en place : www.afic-data.com. Cette plateforme électronique, ouverte depuis juillet 2006 et dédiée aux investisseurs en capital, membres de l'AFIC, permet de collecter les données d'activité, de performance et de poids économique et social par véhicule d'investissement et par métier.

Cette troisième édition de l'étude porte sur l'ensemble des entreprises détenues en portefeuille au 30 juin 2006 par les 150 sociétés de gestion qui ont répondu à l'étude, soit 66 % des sociétés interrogées.

Les taux de croissance ont été calculés à périmètre comparable de groupes. L'effet éventuel lié aux acquisitions ou cessions réalisées par ces groupes n'a pas été isolé. A ces informations ont été systématiquement ajoutées par Ernst & Young les données de chiffre d'affaires et d'effectif des 100 plus importantes participations lorsque celles-ci étaient manquantes. Après retraitement des co-participations, 1 733 entreprises ont été qualifiées, l'analyse des données ainsi effectuée a été extrapolée à l'ensemble du Capital Investissement, soit 4 852 entreprises.

LES PARTENAIRES DE L'ÉTUDE

Association Française des
**INVESTISSEURS
EN CAPITAL**

ERNST & YOUNG

Assurer la promotion du Capital Investissement, participer à son développement en fédérant l'ensemble de la profession figurent parmi les priorités de l'AFIC. L'association compte 242 membres actifs et regroupe l'ensemble des structures de Capital Investissement installées en France.

L'AFIC compte également 168 membres associés issus de tous les métiers – avocats, experts-comptables, banquiers... – qui accompagnent et conseillent les investisseurs en capital et les entrepreneurs dans le montage et la gestion de leurs partenariats.

www.afic.asso.fr

La mission d'Ernst & Young est d'apporter des réponses justes à la vie financière des entreprises. Or, dans un paysage économique qui s'internationalise toujours plus, les besoins des entreprises – tant dans le cadre de la certification des comptes que dans celui de la gestion de leurs projets complexes – réclament une déclinaison de compétences de haut niveau en audit, droit et finance.

A Paris et dans 17 bureaux régionaux, les experts d'Ernst & Young, avec l'appui d'un réseau international implanté dans plus de 140 pays, accompagnent les entreprises dans leurs stratégies de développement et les aident à anticiper et maîtriser leurs risques.

www.ey.com/fr



Profession
Actionnaire

Association Française des Investisseurs en Capital - Maison du Capital Investissement
23, rue de l'Arcade - 75008 Paris - Tél. : 01 47 20 99 09 - Fax : 01 47 20 97 48
email : info@afic.asso.fr - www.afic.asso.fr

Contacts AFIC : Dominique NICOLAS, Délégué Général - Grégory SABAH, Directeur des Etudes
Contacts Ernst & Young : Eric DEMUYT, Associé - Philippe BLANADET, Senior Manager