



Liberté • Égalité • Fraternité
RÉPUBLIQUE FRANÇAISE

MINISTÈRE
DE L'ÉCONOMIE
DE L'INDUSTRIE
ET DE L'EMPLOI

MINISTÈRE DU BUDGET
DES COMPTES PUBLICS
DE LA FONCTION PUBLIQUE
ET DE LA RÉFORME DE L'ÉTAT

Les « rendez-vous LAB » de

La lutte contre le blanchiment et le rôle de TRACFIN

Le Conseil d'orientation interministériel

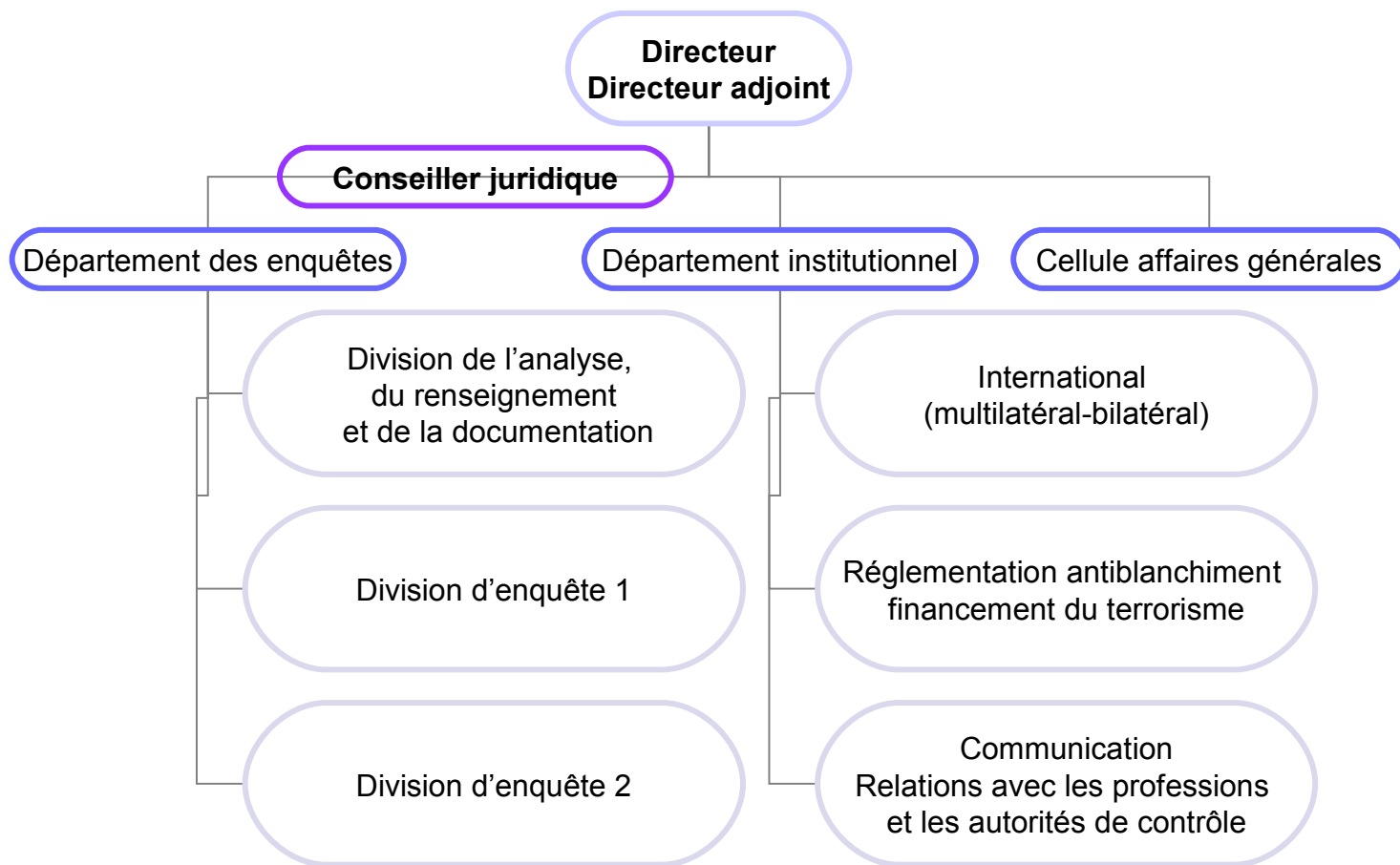
- Nouveau Conseil d'orientation décret n ° 2010-69 du 18 janvier 2010
- **Missions** : renforcer la LAB / FT
 - Assurer une meilleure coordination des services de l'Etat et des autorités de contrôle
 - Favoriser la concertation avec les professionnels
 - Proposer des améliorations du dispositif LAB / FT
 - Élaborer et mettre à jour un document sur l'évaluation de la menace
- **Composition** : 23 membres représentant
 - les **services de l'Etat** (DGDDI, DGFIP, DGTPE, DGPN, DGGN, DACS, DACG, DASSD, TRACFIN)
 - les **Autorités de contrôle** (ACP, AMF et les autorités de contrôle des professions non financières)
- Des représentants des professionnels déclarants peuvent être associés à ses travaux

TRACFIN

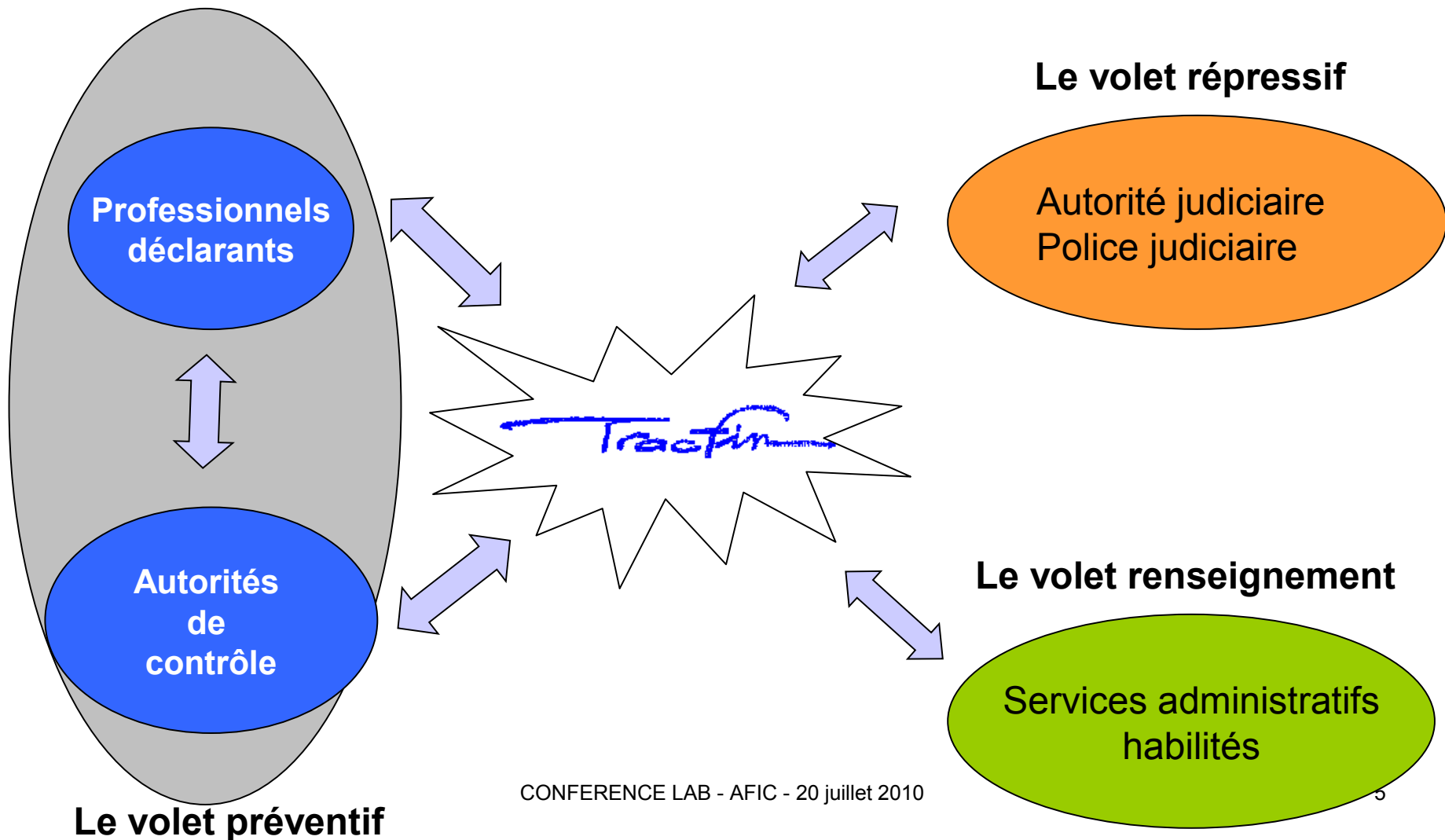
- Cellule nationale de renseignement financier de type administratif **créée en 1990**
- **Service à compétence nationale** depuis 2006 rattaché aux ministres chargés de l'économie et du budget
- Sa mission principale : en amont de la phase judiciaire **recueillir, analyser et enrichir les déclarations de soupçon** aux fins de transmission aux autorités judiciaires.
- **Un rôle conforté en matière de renseignement** : recueillir et **diffuser des informations** avec les partenaires publics autorisés

L'organigramme

Tracfin
Service à compétence nationale



Le positionnement de Tracfin dans le dispositif de lutte contre le blanchiment



TRACFIN animateur de la chaîne anti-blanchiment

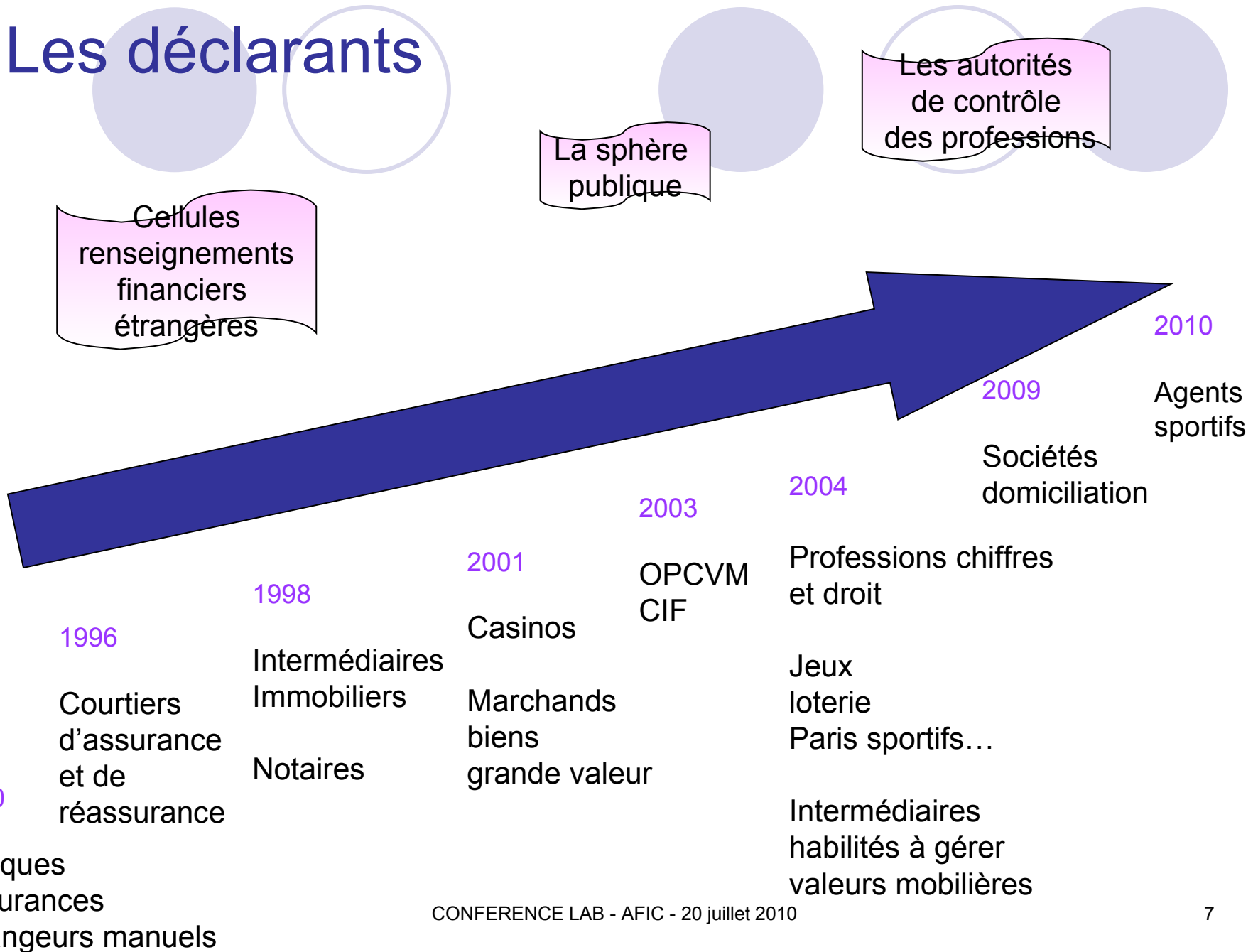
Tracfin: centre unique national pour recevoir les déclarations de soupçon

mais aussi l'élément clé d'un développement continu et permanent du partenariat avec les acteurs du dispositif LAB/FT.

Une politique globale préventive qui suppose :

- un **partenariat avec les professionnels**, de plus en plus nombreux à être impliqués dans le dispositif LAB/FT
- et une **étroite collaboration avec les autorités de contrôle**

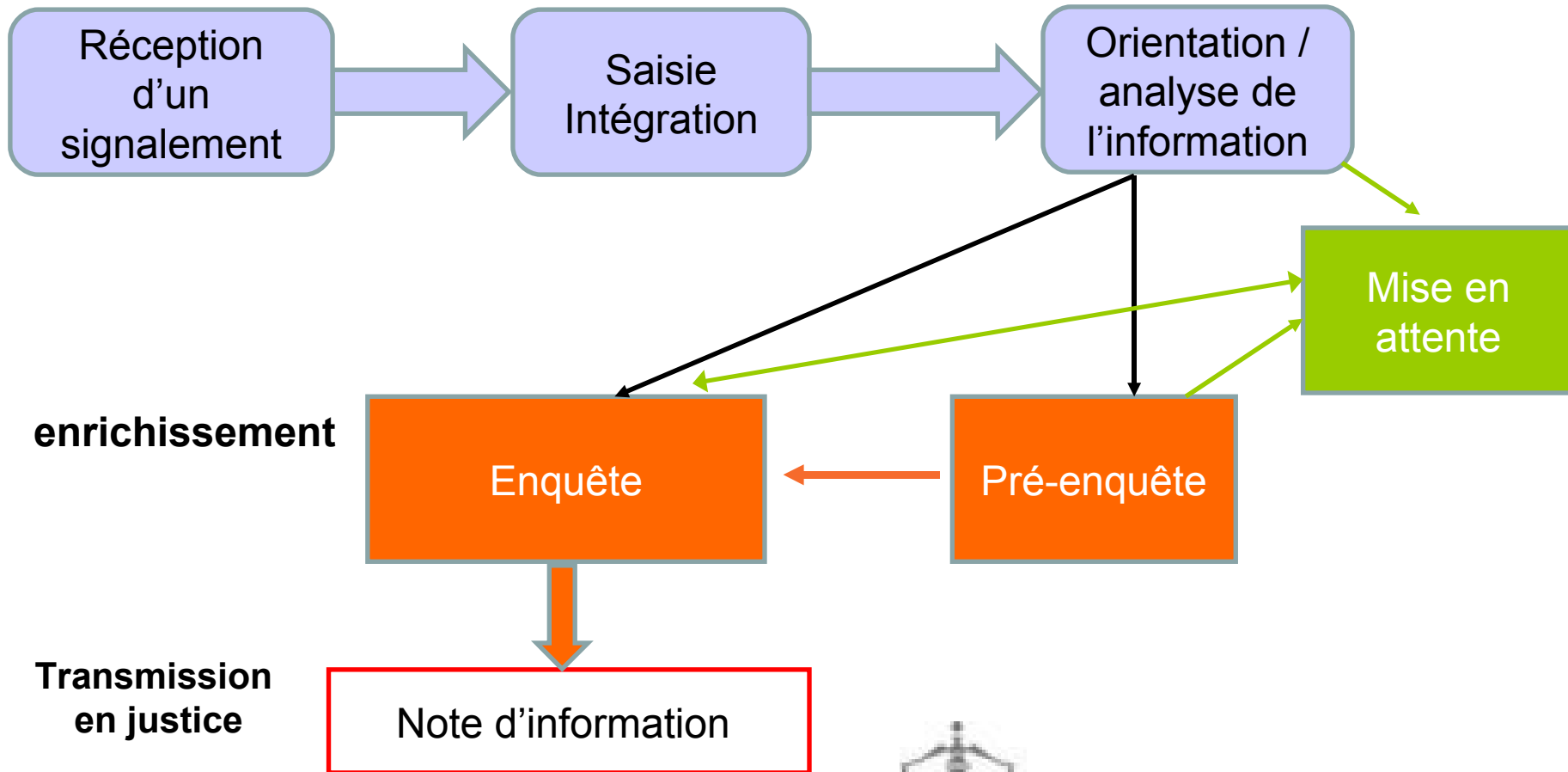
Les déclarants



Le circuit du traitement de l'information à Tracfin

collecte

analyse



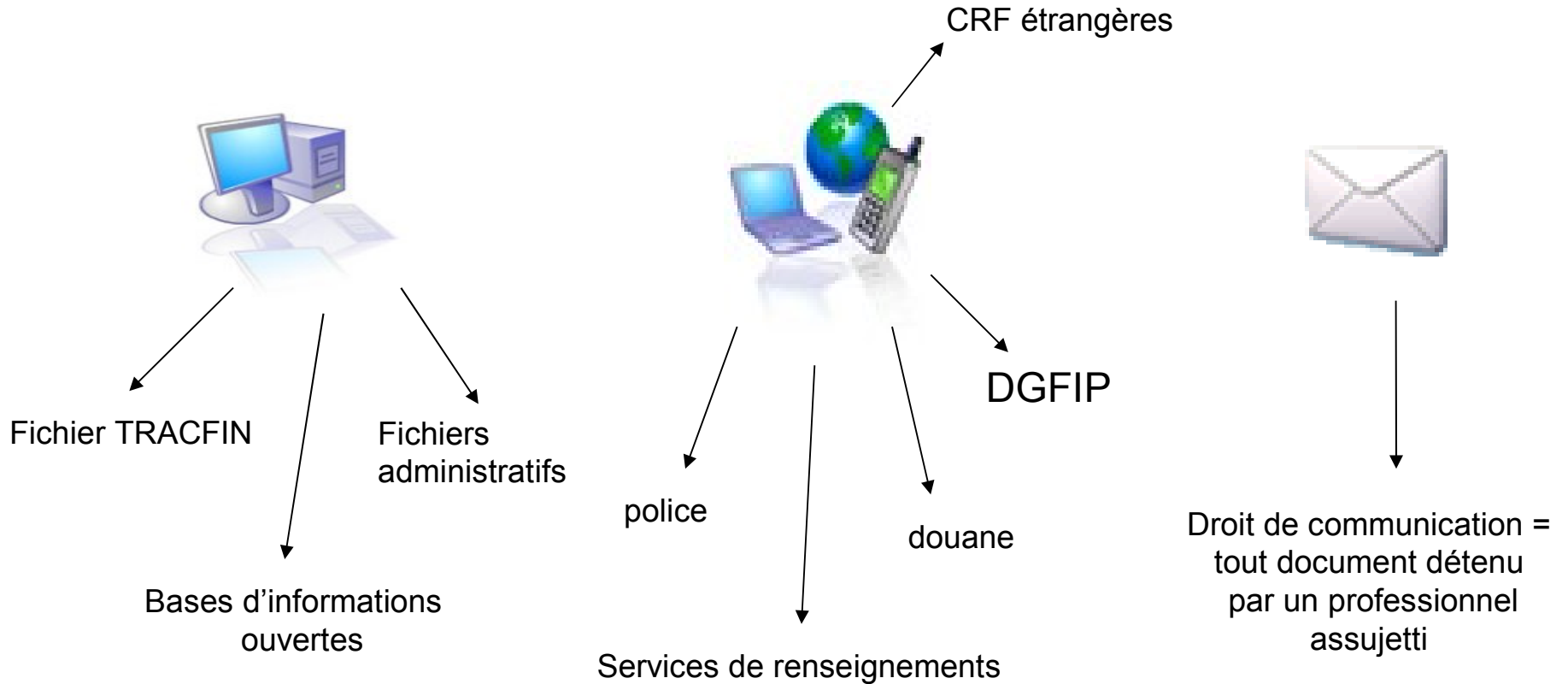
enrichissement

Transmission
en justice

si soupçon de
blanchiment
ou de FT



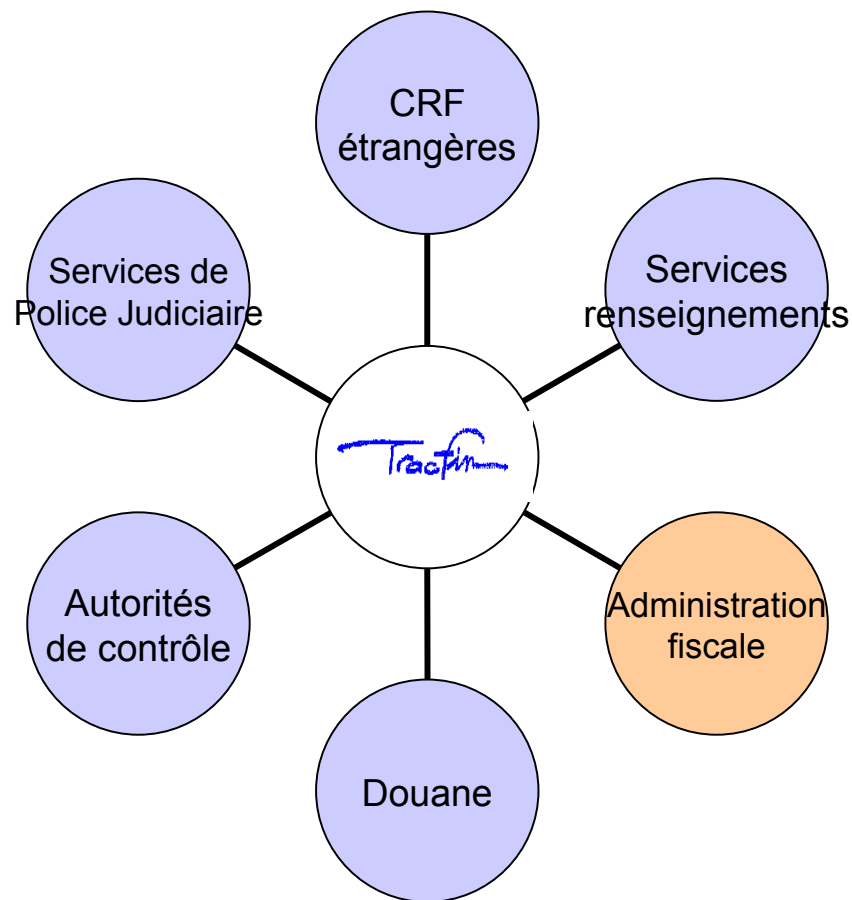
L'enrichissement de l'information par TRACFIN



La diffusion d'informations par TRACFIN

TRACFIN **DOIT**
transmettre à la
JUSTICE

et **peut** aussi
transmettre à...



Merci de votre attention
<http://www.tracfin.minefi.gouv.fr/>
crf.france@tracfin.finances.gouv.fr