

La croissance des entreprises accompagnées par les acteurs français du Capital Investissement

portefeuille 2006

28 novembre 2006

- **Principaux enseignements de l'étude :**
 - **Un acteur majeur du développement économique et social**
 - avec 4 852 entreprises en portefeuille,
 - plus d'un million et demi de salariés (soit 9% des effectifs salariés du secteur privé),
 - et près de 200 milliards € de chiffre d'affaires réalisés en France.
 - **Une croissance des chiffres d'affaires et des effectifs supérieure aux moyennes nationales :**
 - Chiffre d'affaires France en hausse de 7% entre 2004 et 2005 soit 13 milliards €,
 - Une croissance des effectifs de 4%, soit 60 000 emplois supplémentaires entre 2004 et 2005.
 - **Un acteur favorisant la création d'entreprises, la croissance économique et l'emploi.**
 - **Un partenaire des entreprises à toutes les phases de leur développement.**

- Objectifs :
 - Mesurer le poids économique et social des entreprises françaises soutenues par le Capital Investissement au 30 juin 2006 :
 - Effectif,
 - Chiffre d'affaires.
 - Réaliser une analyse dynamique avec une mesure de la croissance des effectifs et du chiffre d'affaires de ces entreprises entre 2004 et 2005.

- **Méthodologie :**
 - Identification des lignes en portefeuille détenues au 30 juin 2006 par 150 sociétés de gestion, soit 66% des sociétés de gestion interrogées.
 - Interrogation systématique des 100 plus importantes participations du marché à date (chiffre d'affaires et effectif) et des entreprises du CAC 40.
 - Qualification de 1 733 entreprises après retraitement des co-participations.
 - Analyse et extrapolation des données à l'ensemble du Capital Investissement, soit 4 852 entreprises.

Croissance des entreprises accompagnées par les acteurs français du Capital Investissement

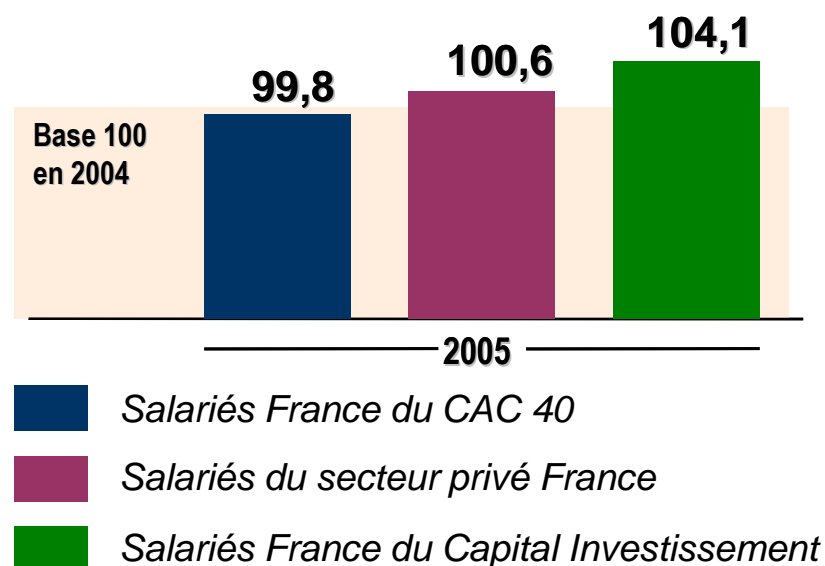
Plus d'1,5 million de salariés et 4% de croissance des effectifs

■ Le poids social :

- 1 530 998 salariés employés en France en 2005 par les 4 852 entreprises en portefeuille.
- Une croissance de 4,1% du nombre de salariés entre 2004 et 2005.
- 60 000 emplois supplémentaires entre 2004 et 2005
- Un effectif France des entreprises soutenues par le Capital Investissement égal à celui des entreprises du CAC 40
- Près de 9% des effectifs salariés du secteur privé

Comparaison de l'évolution

avec les effectifs du secteur privé



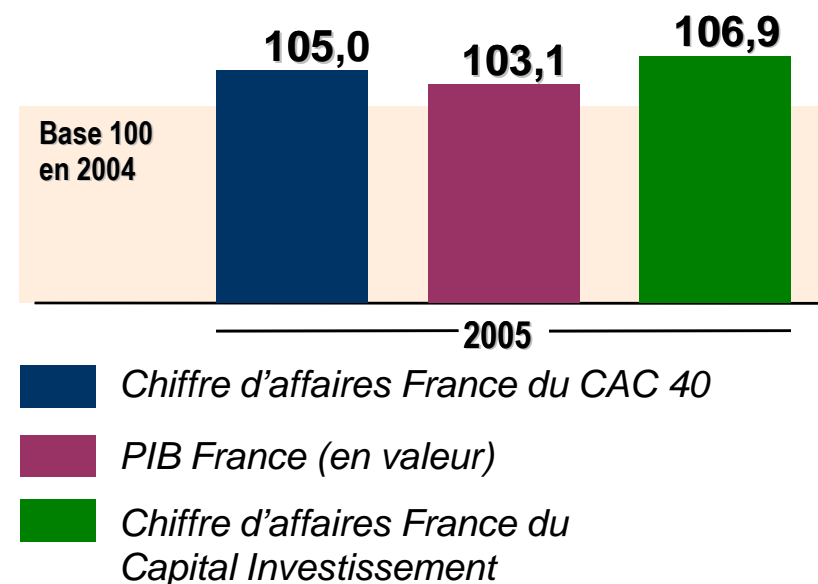
Source : www.afic-data.com / Ernst & Young

Croissance des entreprises accompagnées par les acteurs français du Capital Investissement

Près de 200 milliards € de chiffre d'affaires réalisé en France,
en croissance de 7%

- **Le poids économique :**
 - 199 milliards € de chiffre d'affaires réalisé en France en 2005 par les 4 852 entreprises en portefeuille, à comparer aux 1 710 milliards € du PIB français.
 - Une croissance de 6,9% du chiffre d'affaires réalisé en France entre 2004 et 2005, à comparer à la croissance de 3,1% du PIB.
 - Le chiffre d'affaires par salarié augmente de près de 2,7% entre 2004 et 2005.
 - Une forte présence à l'international avec un chiffre d'affaires consolidé de 327 milliards € dont 128 réalisés à l'international.

Comparaison de l'évolution
du chiffre d'affaires
avec le chiffre d'affaires du secteur privé

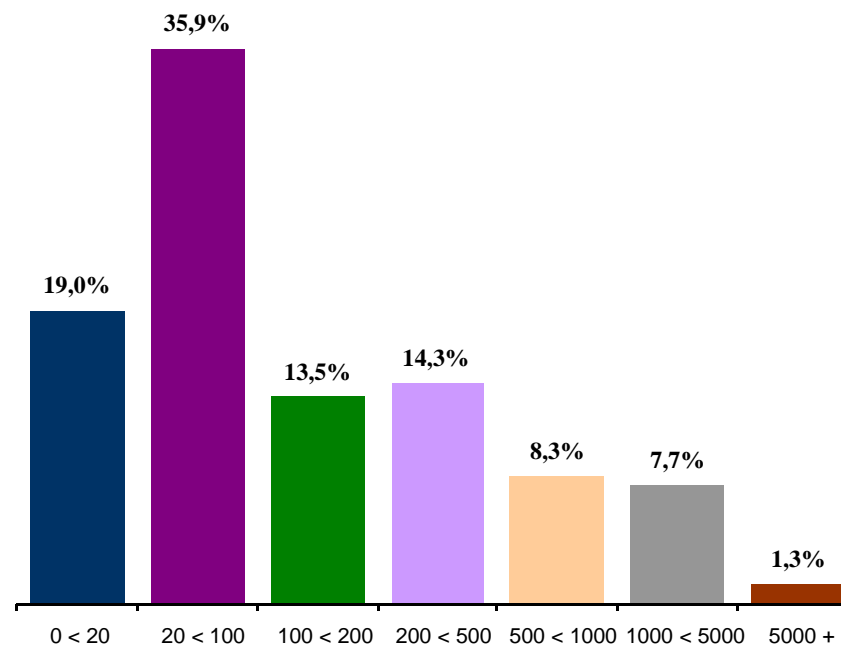


Source : www.afic-data.com / Ernst & Young

Chiffre d'affaires France des sociétés

- Un acteur qui participe au développement des PME :
 - 54,9% des participations en portefeuille comptent moins de 100 salariés et 82,7% sont des PME (moins de 500 salariés).
 - 1,3% du portefeuille, soit environ 60 entreprises, comptent plus de 5 000 salariés.

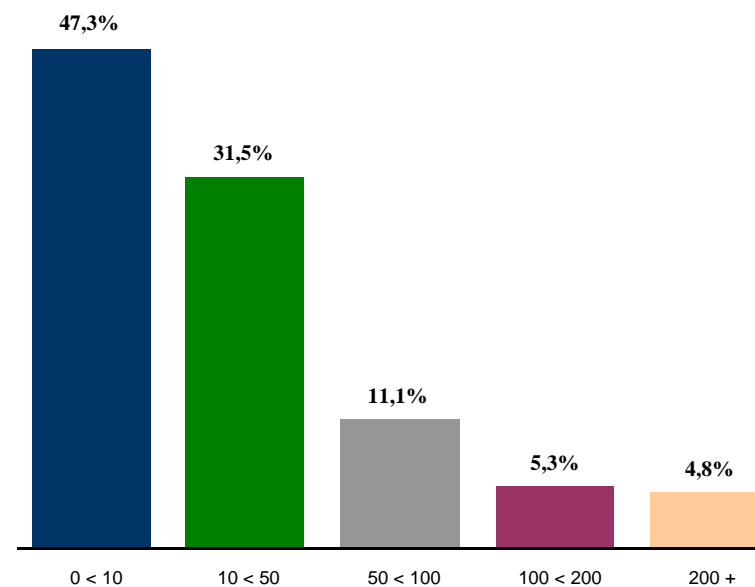
Répartition du nombre de sociétés



Source : www.afic-data.com / Ernst & Young

- Un acteur qui participe au développement des PME :
 - Près de 79% des entreprises réalisent moins de 50 millions d'euros de chiffre d'affaires.

Répartition du nombre de sociétés
(chiffre d'affaires)



Source : www.afic-data.com / Ernst & Young

Les annexes

■ Poids social

Données estimées pour 2004 et 2005 ⁽¹⁾ <i>(en nombre de personnes)</i>	2004	2005	Evolution <i>(en %)</i>
Salariés France du Capital Investissement ⁽¹⁾	1 470 946	1 530 998	4,1%
Salariés France du CAC 40 ⁽³⁾	1 569 578	1 566 655	-0,2%
Salariés Monde du CAC 40 ⁽³⁾	4 052 857	4 139 998	2,2%
Salariés France du secteur privé ⁽²⁾	17 321 000	17 420 000	0,6%

(1) Pour plus d'information, se référer à la méthodologie

(2) Source : "Enquête sur l'emploi 2005", Insee, Mars 2006

(3) Sources internes Ernst & Young

Source : www.afic-data.com / Ernst & Young

■ Poids économique

Données estimées pour 2004 et 2005 <i>(en millions d'euros)</i>	2004	2005	Evolution <i>(en %)</i>
Chiffre d'affaires Monde des sociétés en portefeuille	303 268	327 137	7,9%
Chiffre d'affaires France des sociétés en portefeuille	185 851	198 604	6,9%
Chiffre d'affaires France des sociétés du CAC 40 ⁽¹⁾	352 732	370 397	5,0%
Chiffre d'affaires Monde des sociétés du CAC 40 ⁽¹⁾	974 045	1 062 098	9,0%
P.I.B. de la France ⁽²⁾	1 659 000	1 710 000	3,1%

(1) Sources internes Ernst & Young

(2) Source P.I.B. France en base 2000

Source : www.afic-data.com / Ernst & Young

A propos de l'AFIC :

L'AFIC, à travers sa mission de déontologie, de contrôle et de développement de pratiques de place, figure au rang des deux associations reconnues par l'AMF et dont l'adhésion constitue pour les sociétés de gestion une des conditions d'agrément. C'est la seule association professionnelle spécialisée sur le métier du Capital Investissement. Promouvoir la place et le rôle du Capital Investissement, participer activement à son développement en fédérant l'ensemble de la profession et établir les meilleures pratiques, méthodes et outils pour un exercice professionnel du métier d'actionnaire figurent parmi les priorités de l'AFIC. L'association regroupe l'ensemble des structures de Capital Investissement installées en France et compte à ce titre plus de 280 membres actifs.

A propos d'Ernst & Young:

Dans un marché où la concurrence s'intensifie et les délais se raccourcissent, les transactions sont de plus en plus complexes. Ernst & Young Transactions Advisory Services vous assure l'accompagnement et le soutien d'une équipe sur mesure, engagée à vos côtés dans une logique d'action, et s'appuie sur un réseau international de plus de 6 700 professionnels, dont 300 en France. Nos équipes sont composées d'experts sectoriels qui partagent les meilleures pratiques dans le monde et mettent à votre disposition l'ensemble des compétences nécessaires au succès de vos opérations d'acquisition, cession, évaluation, reprise ou restructuration d'entreprise.

Vos contacts à l'AFIC :

Jean-Yves Demeunynck – Délégué Général - jyd@afic.asso.fr

Grégory Sabah – Directeur des Études – g.sabah@afic.asso.fr

Vos contacts chez Ernst & Young :

Eric Demuyt – Associé – eric.demuyt@fr.ey.com

Philippe Blanadet – Senior Manager – philippe.blanadet@fr.ey.com